



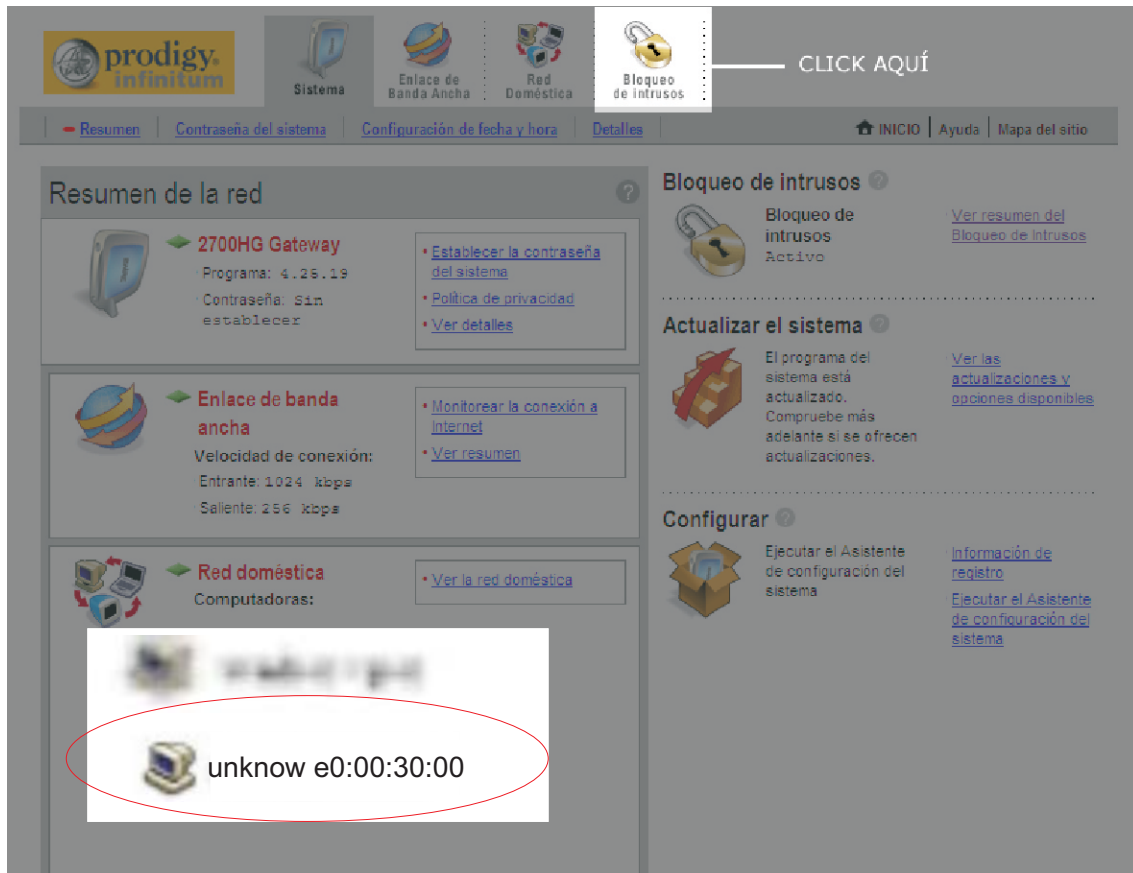
Tecnosmart S.A de C.V
Manual Configuración del 2Wire

GUIA RAPIDA PARA LA APERTURA DE PUERTOS EN UN ROUTER 2WIRE

VISITE

www.tecnosmart.com

Para poder abrir puertos en un router 2Wire de Prodigy Infitum, hay que abrir la página de configuración del router, que generalmente se encuentra en <http://home>. (o [HTTP://192.168.1.254](http://192.168.1.254) en el explorador de internet)

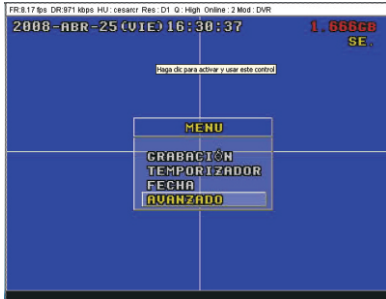


EN LA RED DOMESTICA DEBE APARECER ACTIVO EL ROUTER COMO UNKNOWN Y UNA DIRECCION MAC EN CASO DE QUE NO LO REGISTRE USTED TENDRÍA QUE DESCONECTAR EL CABLE DE TELEFONO DEL ROUTER APAGARLO(DESCONECTAR EL CABLE DE CORRIENTE) Y VOLVER A PRENDER EL ROUTER (ESPOSIBLE QUE TENGA QUE DESACTIVAR LA LA CONEXION DE AREA LOCAL Y VOLVER A CONECTARLA, AHORA ENTRE DE NUEVO ALA CONFIGURACION DE DE SU ROUTER (<http://home>)(<http://192.168.1.254>), VERIFIQUE SI ESTA ACTIVO DENTRO DE SU RED EL DVR QUE DEBE APARECER COMO UNKNOWN 00:00:00:00 COMO APARECE EN LA IMAGEN.

EN CASO DE NO REGISTRAR SU ROUTER AL DVR PUEDE PROCEDER DE MANERA MANUAL A CAMBIARLE LA DIRECCION DE RED DESDE EL DVR PARA ESO TENDRIA QUE CONECTAR SU DVR A UN MONITOR ATRAVES DE UN CONVERTIDOR VGA COMO APARECE EN LA IMAGEN



OPRIMA EL BOTON MENU
SELECCIONE ADVANCED
O AVANZADO Y PRESIONE ENTER



SELECCIONE NETWORK O RED
Y PRESIONE ENTER



DE ENTER POSICIONADO EN ESTÁTICO

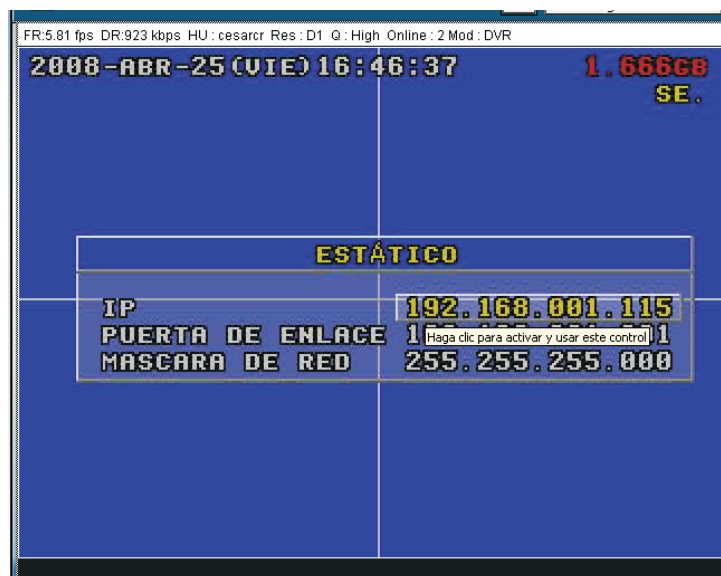


CAMBIE LA DIRECCION IP CON LAS TECLAS DEMOVIMIENTO Y ENTER PARA CAMBIAR EL NUMERO IP
POR UNA IP QUE ESTE LIBRE DENTRO DE SU RED Y QUE ESTE DENTRO DEL RANGO DE DIRECCIONES
VERIFIQUE SU RANGO POR LO GENERAL ESTAN DENTRO DE

192.168.1._ A 255.255.255._

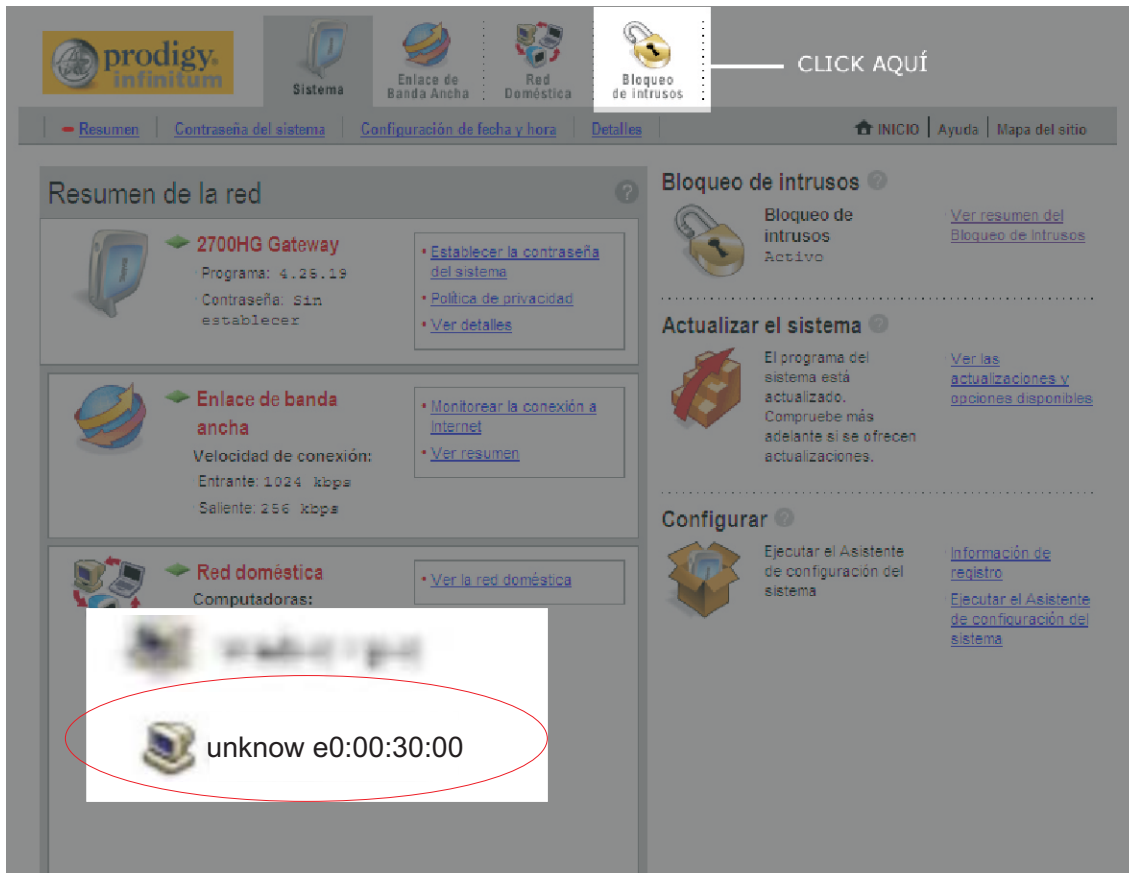
192.168.0._ A 255.255.255._

10._._._VERIFICAR CUAL PERTENECE AL ROUTER PARA NO ESTABLECER ESA IP AL DVR
ESTABLESCA LA PUERTA DE ENLACE (LA IP DEL ROUTER)
Y LA MASCARA DE RED CORRESPONDIENTE.



TAMBIEN PUEDE CONFIGURAR EL DVR PONIENDOLO EN
DHCP Y AUTOMATICAMENTE TOMARA UNA IP LIBRE DE
SU RED...

REGRESE A LA CONFIGURACIÓN DE SU ROUTER (<http://home>) (<http://192.168.1.254>) VERIFIQUE SI EL DVR ESTA ACTIVO EN LA SECCIÓN DE RED DOMESTICA



prodigy. infinitum

Sistema Enlace de Banda Ancha Red Doméstica Bloqueo de intrusos

CLICK AQUÍ

Resumen Contraseña del sistema Configuración de fecha y hora Detalles INICIO Ayuda Mapa del sitio

Resumen de la red

- 2700HG Gateway**
Programa: 4.26.19
Contraseña: Sin establecer
[Establecer la contraseña del sistema](#)
[Política de privacidad](#)
[Ver detalles](#)
- Enlace de banda ancha**
Velocidad de conexión:
Entrante: 1024 kbps
Saliente: 256 kbps
[Monitorar la conexión a Internet](#)
[Ver resumen](#)
- Red doméstica**
Computadoras:
[Ver la red doméstica](#)

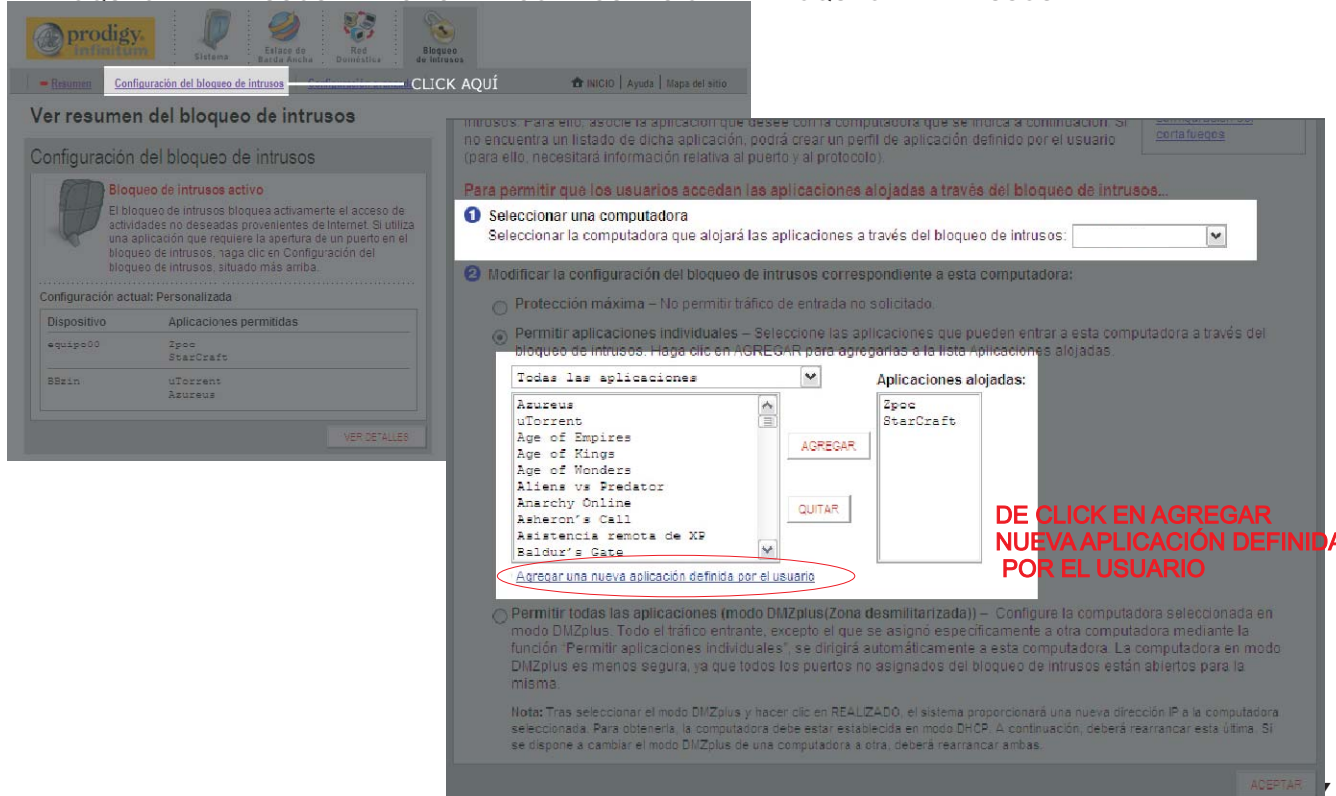
Bloqueo de intrusos [Ver resumen del Bloqueo de intrusos](#)

Actualizar el sistema
El programa del sistema está actualizado. Compruebe más adelante si se ofrecen actualizaciones.
[Ver las actualizaciones y opciones disponibles](#)

Configurar
Ejecutar el Asistente de configuración del sistema
[Información de registro](#)
[Ejecutar el Asistente de configuración del sistema](#)

unknown e0:00:30:00

DE CLICK EN BLOQUEO DE INTRUSOS Y DE CLICK EN CONFIGURACION DE BLOQUEO DE INTRUSOS



prodigy. infinitum

Sistema Enlace de Banda Ancha Red Doméstica Bloqueo de intrusos

CLICK AQUÍ

INICIO Ayuda Mapa del sitio

Ver resumen del bloqueo de intrusos

Configuración del bloqueo de intrusos

Bloqueo de intrusos activo
El bloqueo de intrusos bloquea activamente el acceso de actividades no deseadas provenientes de Internet. Si utiliza una aplicación que requiere la apertura de un puerto en el bloqueo de intrusos, haga clic en Configuración del bloqueo de intrusos, situado más arriba.

Configuración actual: Personalizada

Dispositivo	Aplicaciones permitidas
equipo00	Zpoc StarCraft
88zin	uTorrent Azureus

[VER DETALLES](#)

intrusos: Para ello, asocie la aplicación que desea con la computadora que se indica a continuación. Si no encuentra un listado de dicha aplicación, podrá crear un perfil de aplicación definido por el usuario (para ello, necesitará información relativa al puerto y al protocolo).

Para permitir que los usuarios accedan las aplicaciones alojadas a través del bloqueo de intrusos:

- 1. Seleccionar una computadora**
Seleccionar la computadora que alojará las aplicaciones a través del bloqueo de intrusos:
- 2. Modificar la configuración del bloqueo de intrusos correspondiente a esta computadora:**
 - Protección máxima – No permitir tráfico de entrada no solicitado.
 - Permitir aplicaciones individuales – Seleccione las aplicaciones que pueden entrar a esta computadora a través del bloqueo de intrusos. Haga clic en AGREGAR para agregarlas a la lista de aplicaciones alojadas.

Todas las aplicaciones	Aplicaciones alojadas:
Azureus uTorrent Age of Empires Age of Kings Age of Monders Aliens vs Predator Anarchy Online Asheron's Call Asistencia remota de XP Baldur's Gate	Zpoc StarCraft

[AGREGAR](#) [QUITAR](#)

[Agregar una nueva aplicación definida por el usuario](#)
 - Permitir todas las aplicaciones (modo DMZplus (Zona desmilitarizada)) – Configure la computadora seleccionada en modo DMZplus. Todo el tráfico entrante, excepto el que se asignó específicamente a otra computadora mediante la función "Permitir aplicaciones individuales", se dirigirá automáticamente a esta computadora. La computadora en modo DMZplus es menos segura, ya que todos los puertos no asignados del bloqueo de intrusos están abiertos para la misma.

Nota: Tras seleccionar el modo DMZplus y hacer clic en REALIZADO, el sistema proporcionará una nueva dirección IP a la computadora seleccionada. Para obtenerla, la computadora debe estar establecida en modo DHCP. A continuación, deberá reanunciar esta última. Si se dispone a cambiar el modo DMZplus de una computadora a otra, deberá reanunciar ambas.

[ACEPTAR](#)

DE CLICK EN AGREGAR
NUEVA APLICACIÓN DEFINIDA
POR EL USUARIO

Productos Especializados En Tecnologías de las Información

Tecnosmart S.A de C.V



Manual Configuración del 2Wire

COLOQUE EL NUMERO DE PUERTO A TRAVES DEL CUAL DESEA ACCESAR AL DVR SI NO LO RECUERDA PUEDE CHECARLO EN EL PROGRAMA VIDEO WEBSERVER SIGUIENDO LAS INSTRUCCIONES DE ABAJO

Configuración

Nombre de perfil PONGA EL NOMBRE

Nombre de aplicación:

Definición

Seleccione un protocolo e ingrese los puertos para esta aplicación. A continuación, haga clic en AGREGAR DEFINICIÓN para agregar la definición a la lista de definiciones. Si la aplicación requiere varios puertos o los puertos TCP y UDP, deberá agregar varias definiciones.

Nota: En algunas ocasiones, es posible que determinados tipos de aplicaciones requieran cambios específicos en el cortafuegos además de simples redireccionamientos de puerto. Si la aplicación que desea agregar aparece en el menú de tipo de aplicación siguiente, se recomienda seleccionarla.

Protocolo: TCP UDP MANTENER EN TCP

Puerto (o intervalo): De: A: ESTE ES EL PUERTO QUE VAMOS A ABRIR Q CORRESPONDE AL DE APERTURA EN EL DVR

Tiempo de espera del protocolo (segundos): Valor predeterminado de TCP 86400
Valor predeterminado de UDP 600

Asignar al puerto de host: Valor predeterminado = el mismo puerto definido anteriormente

Tipo de aplicación:

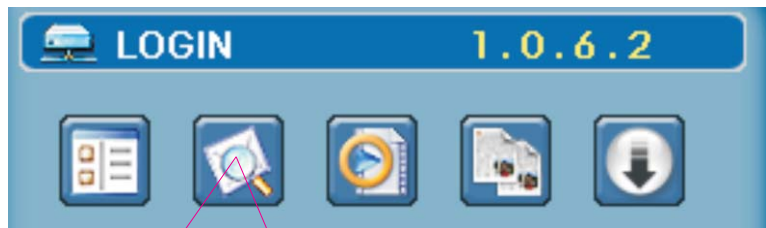
DAR CLICK EN AGREGAR DEFINICION

UNA VEZ AGREGADO LOS PUERTOS A LA DEFINICION DE CLICK EN EL BOTON ATRAS

DE CLICK EN EL ICONO DEL PROGRAMA VIDEO WEBSERVER SE DEBE ABRIR LA VENTANA AZUL DE INICIO Y EN LOS CONTROLES DE CLICK EN LA LUPA (BOTON SEARCH)

CUANDO APAREZCA LA LISTA DE DISPOSITIVOS DVR CONECTADOS DENTRO DE SU RED DE DOBLE CLICK A LA LINEA DISPOSITIVO DVR QUE DESEE CONFIGURAR EN ESTE EJEMPLO SE SELECCIONO EL SEGUNDO AL DAR DOBLE CLICK SE ACTIVAN LAS CAJAS DE MODIFICACIONES EN LA PARTE DE ABAJO Y APARECE EL PUERTO POR EL CUAL SE ESTA TENIENDO ACCESO COMO SE MUESTRA EN EL CIRCULO ROJO EN ESTE CASO ES 1030

DEBE TOMER EN CUENTA QUE LOS PUERTOS 80 21 25 PUEDEN ESTAR OCUPADOS POR SERVICIOS ELIJA OTRO NUMERO HASTA 9999 SI DESEA CAMBIARLO ESCRIBA EL NUMERO EN LAJAS DE WEB PORT Y DE CLICK EN APPLY DEBE DE APARECER LA SIGUIENTE VENTANA TECLEE admin PARA USER NAME Y PASSWORD Y DE CLICK EN OK



Stop_Search

IP	MAC	PORT	DEVICE	PRE USED
192.168.1.115	00:0e:53:04:2c:b3	1031	16CH MPE...	
192.168.1.102	00:0e:53:07:0f:13	1030	4CH MPEG...	PREVIOUS

Detail Info

Server IP: SEARCH AGAIN

Mac Address: APPLY

Net Mask: OK

Gateway: RESET DEFAULT

DNS Server:

Web Port:

Confirm Authority

User name:

Password:

OK CANCEL

COLOQUE EL NUMERO DE PUERTO ATRAVES DEL CUAL DESEA ACCESAR AL DVR SI NO LO RECUERDA PUEDE CHECARLO EN EL PROGRAMA VIDEO WEBSERVER SIGUIENDO LAS SIGUIENTES INSTRUCCIONES

Configuración

Nombre de perfil

PONGA EL NOMBRE

Nombre de aplicación:

DVR

Definición

Seleccione un protocolo e ingrese los puertos para esta aplicación. A continuación, haga clic en AGREGAR DEFINICIÓN para agregar la definición a la lista de definiciones. Si la aplicación requiere varios puertos o los puertos TCP y UDP, deberá agregar varias definiciones.

Nota: En algunas ocasiones, es posible que determinados tipos de aplicaciones requieran cambios específicos en el cortafuegos además de simples redireccionamientos de puerto. Si la aplicación que desea agregar aparece en el menú de tipo de aplicación siguiente, se recomienda seleccionarla.

Protocolo:

TCP

MANTENER EN TCP

UDP

Puerto (o intervalo):

De:

1030

A:

1030

ESTE ES EL PUERTO QUE VAMOS A ABRIR YA QUE ES EL QUE SE ENCONTRABA EN EL EJEMPLO DE LA PAGINA ANTERIOR (WEB PORT)

Tiempo de espera del protocolo (segundos):

Valor predeterminado de TCP 86400

Valor predeterminado de UDP 600

Asignar al puerto de host:

1030

Valor predeterminado = el mismo puerto definido anteriormente

Tipo de aplicación:

Ninguno (predeterminado)

AGREGAR DEFINICIÓN

DAR CLICK EN AGREGAR DEFINICION

UNA VEZ AGREGADO LOS PUERTOS A LA DEFINICION DE CLICK EN EL BOTON ATRAS

PARA ASIGNAR AL DISPOSITIVO LA DEFINICIÓN CREADA SIGA LOS SIGUIENTES PASOS

intrusos. Para ello, asocie la aplicación que desee con la computadora que se indica a continuación. Si no encuentra un listado de dicha aplicación, podrá crear un perfil de aplicación definido por el usuario (para ello, necesitará información relativa al puerto y al protocolo).

[configuración de cortafuegos](#)

Para permitir que los usuarios accedan las aplicaciones alojadas a través del bloqueo de intrusos...

- 1. Seleccionar una computadora**
Seleccionar la computadora que alojará las aplicaciones a través del bloqueo de intrusos:
- 2. Modificar la configuración del bloqueo de intrusos correspondiente a esta computadora:**
 - Protección máxima – No permitir tráfico de entrada no solicitado.
 - Permitir aplicaciones individuales – Seleccione las aplicaciones que pueden entrar a esta computadora a través del bloqueo de intrusos. Haga clic en AGREGAR para agregarlas a la lista Aplicaciones alojadas.
- 3. Seleccionar la definición que se agregará en este caso la nombramos DVR y de click en el botón AGREGAR debe de "PASAR" AL OTRO LADO**
- 4. DE CLICK EN EL BOTÓN ACEPTAR**

ACEPTAR

NO OLVIDE CONECTAR OTRA VEZ SU CABLE TELEFÓNICO AL ROUTER.

